

适应专业名称：现代物流管理

考生姓名：_____

准考证号：_____

1. 实操考试题目：纸箱封口

2. 实操考试内容：工字封口法

3. 实操要求：

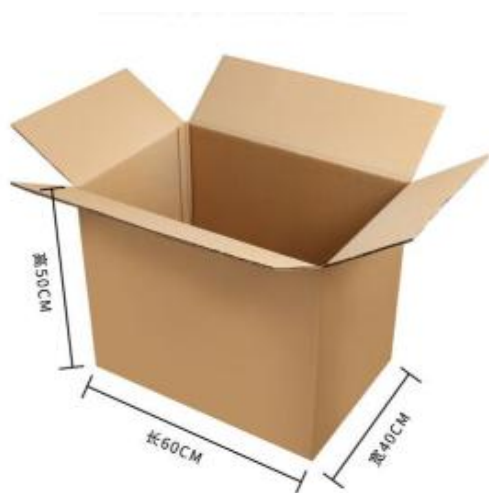
（1）徒手折页：先折短边（两侧向内对齐）→再折长边（上下覆盖短边），确保折页无缝隙；

（2）手撕胶带：取胶带，沿易撕口横向撕开（长度 \geq 纸箱宽度+4cm），覆盖底部横向接缝，延伸至两侧各 2cm；

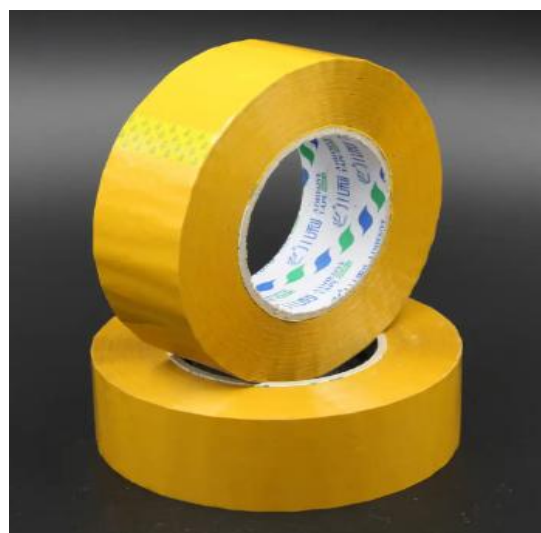
（3）纵向粘贴：撕第二段胶带（长度 \geq 纸箱高度+4cm），垂直覆盖纵向接缝，延伸至两侧各 2cm，形成“工”字；

（4）徒手按压：用手掌沿胶带方向抚平，无气泡/褶皱。

4. 实操材料：



60*40*50cm



易撕封箱胶带

5. 实操考试注意事项：

（1）满分 100 分；

（2）折页顺序：短边→长边，对齐无缝隙，手撕胶带质量：撕口整齐（无锯齿状），长度控制精准（延伸 2 ± 0.5 cm）；胶带无松动，无气泡/褶皱，接缝完全覆盖，严格符合工字，操作不规范扣分，超时扣分；

（3）考试时长 1.5 分钟；1 分钟以内时间分满分，超过 1.5 分钟停止操作；

（4）材料放回原位不算时间。

现代物流管理实操测试试题

考生姓名：_____

准考证号：_____

开始时间：_____

结束时间：_____

操作用时间：_____

序号	项目名称	分值	评分标准	扣分	备注
1	操作规范性	60	1.徒手折页：先折短边（两侧向内对齐）→再折长边（上下覆盖短边）顺序错扣 5 分，确保折页无缝隙，有缝隙扣 5 分； 2.手撕胶带：取胶带，沿易撕口横向撕开（长度≥纸箱宽度+4cm），覆盖底部横向接缝，延伸至两侧各 2cm 尺寸有误扣 10 分； 3.纵向粘贴：撕第二段胶带（长度≥纸箱高度+4cm），垂直覆盖纵向接缝，延伸至两侧各 2cm，形成“工”字，操作不规范扣 15 分； 4.徒手按压：用手掌沿胶带方向抚平，无气泡/褶皱。胶带不符合要求扣 15 分。		
2	职业素养	20	1.折页顺序不正确，手撕胶带质量不规范；扣 10 分； 2.物料没归位、托盘不整洁扣 10 分；		
3	时间	20	1.1 分钟以内不扣分； 2.1—1.5 分钟扣 1—10 分； 3.1.5—2 分钟完成扣 11—20 分。		
4	总扣分				
5	总成绩				

监考人员：_____

日期：_____