

适应专业名称：现代物流管理

考生姓名：_____

准考证号：_____

1. 实操考试题目：纸箱封口

2. 实操考试内容：井字封口法

3. 实操要求：

(1) 完成工字封口（横向+纵向）；

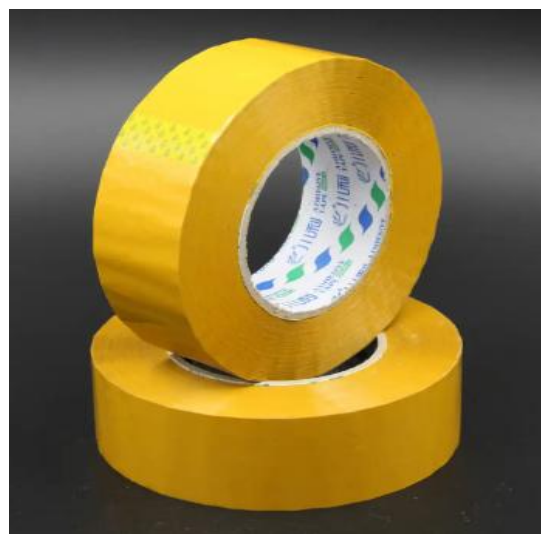
(2) 对角线手撕：撕两段胶带（长度 \geq 纸箱对角线+4cm），分别从左上角→右下角、右上角→左下角，覆盖对角线接缝，延伸至侧面各 2cm；

(3) 加固检查：所有接缝被胶带覆盖，纸箱无松动（徒手晃动无响声）。

4. 实操材料：



60*40*50cm



易撕封箱胶带

5. 实操考试注意事项：

(1) 满分 100 分；

(2) 折页顺序：短边→长边，对齐无缝隙，手撕胶带质量：撕口整齐（无锯齿状），长度控制精准（延伸 2 ± 0.5 cm）；胶带无松动，无气泡/褶皱，接缝完全覆盖，严格符合井字，操作不规范扣分，超时扣分；

(3) 考试时长 2 分钟；1 分钟以内时间分满分，超过 2 分钟停止操作；

(4) 材料放回原位不算时间。

现代物流管理实操测试试题

考生姓名:_____

准考证号: _____

开始时间:_____

结束时间:_____

操作时间:_____

序号	项目名称	分值	评分标准	扣分	备注
1	操作规范性	60	1. 完成工字封口（横向+纵向），不符合要求扣 10 分； 2. 对角线手撕：撕两段胶带（长度 \geq 纸箱对角线+4cm），分别从左上角 \rightarrow 右下角、右上角 \rightarrow 左下角，覆盖对角线接缝，延伸至侧面各 2cm，不符合要求扣 25 分； 3. 加固检查：所有接缝被胶带覆盖，纸箱无松动（徒手晃动无响声）不符合要求扣 25 分。		
2	职业素养	20	1. 折页顺序不正确，手撕胶带质量不规范扣 10 分； 2. 物料没归位、托盘不整洁扣 10 分；		
3	时间	20	1. 2 分钟以内不扣分； 2. 2~3 分钟扣 1—10 分； 3. 3—4 分钟完成扣 11—20 分。		
4	总扣分				
5	总成绩				

监考人员:_____

日期:_____