

适应专业名称：现代物流管理

考生姓名：_____

准考证号：_____

1. 实操考试题目：纸箱封口

2. 实操考试内容：十字封口法

3. 实操要求：

(1) 徒手折页；

(2) 纵向手撕：撕胶带（长度 \geq 纸箱高度+4cm），从顶部中心垂直向下覆盖纵向接缝，延伸至底部两侧各 2cm；

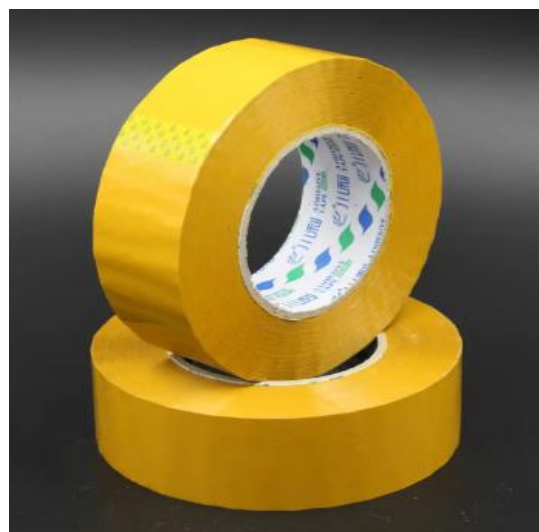
(3) 横向手撕：撕胶带（长度 \geq 纸箱宽度+4cm），从左侧中心水平向右覆盖横向接缝，延伸至右侧两侧各 2cm，形成“十”字；

(4) 快速检查：接缝基本密封（徒手按压无空隙）。

4. 实操材料：



60*40*50cm



易撕封箱胶带

5. 实操考试注意事项：

(1) 满分 100 分；

(2) 折页顺序：短边→长边，对齐无缝隙，手撕胶带质量：撕口整齐（无锯齿状），长度控制精准（延伸 2 ± 0.5 cm）；胶带无松动，无气泡/褶皱，接缝完全覆盖，严格符合十字，操作不规范扣分，超时扣分；

(3) 考试时长 1 分钟；0.5 分钟以内时间分满分，超过 1 分钟停止操作；

(4) 材料放回原位不算时间。

现代物流管理实操测试试题

考生姓名:_____

准考证号:_____

开始时间:_____

结束时间:_____

操作用时间:_____

序号	项目名称	分值	评分标准	扣分	备注
1	操作规范性	60	1.徒手折页，不规范扣 5 分； 2.纵向手撕：撕胶带（长度 \geq 纸箱高度+4cm），从顶部中心垂直向下覆盖纵向接缝，延伸至底部两侧各 2cm 不符合要求扣 10 分； 3.横向手撕：撕胶带（长度 \geq 纸箱宽度+4cm），从左侧中心水平向右覆盖横向接缝，延伸至右侧两侧各 2cm，形成“十”字，不符合要求扣 25 分； 4.快速检查：接缝基本密封（徒手按压无空隙），有空隙扣 20 分。		
2	职业素养	20	1. 折页顺序不正确，手撕胶带质量不规范扣 10 分； 2. 物料没归位、托盘不整洁扣 10 分；		
3	时间	20	1. 0.5 分钟以内不扣分； 2. 0.5—1 分钟扣 1—10 分； 3. 1—2 分钟完成扣 11—20 分。		
4	总扣分				
5	总成绩				

监考人员:_____

日期:_____